

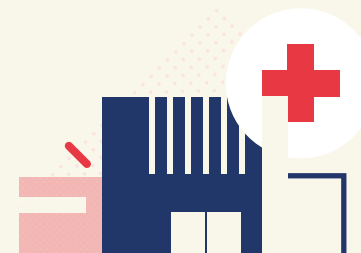
Stichting

HIV Monitoring

Van diagnose naar
optimale behandeling:
Elke patient telt



Van diagnose naar optimale behandeling hoe medische gegevens bijdragen aan hiv-zorg



Hiv-zorg in hiv-behandelcentra

Als u in Nederland een hiv-diagnose krijgt, wordt u doorverwezen naar een van de aangewezen hiv-behandelcentra. Vanaf dat moment registreert het hiv-behandelteam bij elk ziekenhuisbezoek uw medische gegevens in uw medisch dossier.

Verbeteren van de hiv-zorg

Wij voorzien behandelcentra ook van regelmatige terugkoppeling van hun eigen gegevens. Deze worden gebruikt door de zorgteams om de patiëntenzorg te verbeteren.

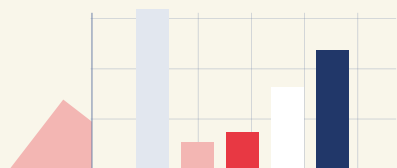
SHM draagt bij aan hiv-onderzoek

Gegevens van SHM worden ook gebruikt in nationaal en internationaal hiv-onderzoek. Ons onderzoek levert tastbare bijdragen aan hiv-behandelrichtlijnen en preventiebeleid, en leidt wereldwijd tot verbetering van hiv-zorg.



SHM bevordert de kennis over hiv

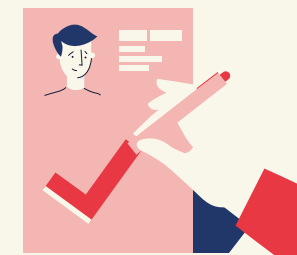
Ons onderzoek draagt bij aan kennis over de effecten van levenslange behandeling van hiv. Wij presenteren ons werk regelmatig in internationale medische tijdschriften en in ons jaarlijkse monitoringrapport.



Stichting HIV Monitoring (SHM) monitort de hiv-epidemie in Nederland door medische gegevens van mensen die leven met hiv te verzamelen, analyseren en hierover te rapporteren

SHM verzamelt medische gegevens voor onderzoek

Met uw expliciete toestemming verzamelt SHM uw medische gegevens in het hiv-behandelcentrum. Uw hiv-behandelaar of hiv-consulent zal u om toestemming vragen. U kunt uw toestemming ook altijd via hem of haar intrekken. Dit heeft geen gevolgen voor uw behandeling.



Uw privacy

SHM voldoet aan de AVG* en alle nationale privacyregelgeving voor medisch onderzoek. Alle door SHM verzamelde gegevens zijn daarom nooit direct herleidbaar tot een individu.

Hoge kwaliteit van gegevens

Voor onderzoek zijn accurate en betrouwbare gegevens noodzakelijk. Daarom voert SHM verscheidene grondige kwaliteitscontroles uit. Vervolgens worden de gegevens na verdere verwerking opgeslagen in ons beveiligde 'data warehouse', klaar voor gebruik in onderzoek.



*Algemene verordening gegevensbescherming

Kijk voor actuele informatie over uw data en rechten op: www.hiv-monitoring.nl

Stichting HIV Monitoring

Stichting HIV Monitoring (SHM) is in 2001 opgericht en is door het ministerie van Volksgezondheid, Welzijn en Sport aangewezen als de instantie die de registratie en monitoring van mensen die leven met hiv in Nederland uitvoert.

SHM streeft naar het volledig in kaart brengen van de hiv-epidemie in Nederland om daarmee een bijdrage te leveren aan de kennis over hiv. In samenwerking met alle hiv-behandelcentra in het land heeft **SHM** een robuust raamwerk opgezet om gegevens over hiv systematisch over langere tijd te verzamelen van alle geregistreerde mensen met hiv die daar toestemming voor hebben gegeven.

Nederland is het enige land ter wereld met een dergelijke registratie, wat zorgverleners in staat stelt de hoogst mogelijke kwaliteit van hiv-zorg na te streven.

Naast de nationale rapportages beschikken zorgverleners ook over centrum-specifieke rapportages om de door hen verleende zorg te monitoren en verder te optimaliseren. Daarnaast worden **SHM-data** op verzoek beschikbaar gesteld voor hiv-gerelateerd onderzoek binnen en buiten Nederland. Uitkomsten van **SHM's** onderzoek en internationale samenwerkingen leveren tastbare bijdragen aan hiv-behandelrichtlijnen en leiden tot verbetering van de hiv-zorg in Nederland.

Bezoek onze website voor
meer informatie over SHM
of om in te schrijven voor
onze nieuwsbrief:

www.hiv-monitoring.nl

of stuur ons een e-mail:
hiv.monitoring@amc.nl

© Alle rechten voorbehouden. Niets uit deze publicatie mag worden verveelvoudigd of openbaar gemaakt, in enige vorm of op enige wijze, of worden opgeslagen in een geautomatiseerd gegevensbestand, zonder voorafgaande schriftelijke toestemming van de auteurs.

